

フランチャイズ加盟説明資料_第0次募集ver.



多機能型障害者就労継続支援AB型

いろんなしごと

2024年10月~12月

第0次募集スタート

フランチャイズ本部



日本厚生事業団

Japan Health and Welfare Administration



多機能型障害者就労継続支援AB型

いろんなしごと

近くに靖国神社や千鳥ヶ淵、ちょっと行くと皇居もありますので遊びに来てください♪

代表取締役	藤田 英明（ふじた ひであき）
住所	東京都千代田区九段南 2 - 3 - 2 5 平安堂ビル4階
事業内容	<ul style="list-style-type: none">・ 障害福祉利用者紹介事業フランチャイズ「みんなのふくし」本部・ 介護福祉専門職人材紹介事業フランチャイズ「スマビー」本部・ 藤田英明オンラインサロン運営（Camp fire）・ フランチャイズ本部構築・加盟開発支援コンサルティング・ 空き家活用事業（中古再販）・ ウェブマーケティング支援
関連会社	<ul style="list-style-type: none">・ アニスビ株式会社（代表取締役）・ 株式会社アニスピHD（代表取締役）・ 社団法人全国障害福祉事業者連盟（理事長）・ 社会福祉法人日本介助犬福祉協会（理事長）・ 社団法人ワンネス（代表理事）・ 株式会社FK（代表取締役）

代表者の紹介

障害者グループホーム1900拠点の圧倒的実績 介護福祉の専門家として27年間の活動実績



多機能型障害者就労継続支援AB型

いろんなしごと



人間福祉と動物福祉を追求し続ける

藤田 英明

1975年11月 / 東京都 / 立派A型

リーディングインストラクター
（正2,500時間以上）

専攻して、人権と動物とピーター・ドラッカー

- アイビエ株式会社（代表取締役）
- 介護福祉士HD（資格取得）
- 介護福祉士（資格取得）
- 障害者福祉士（資格取得）
- 介護福祉士（資格取得）
- 社会福祉士（資格取得）
- ケアマネジャー（資格取得）
- 臨床心理士（資格取得）
- NPO職員（資格取得）



社会福祉法人 日本介助犬福祉協会

日本厚生事業団
Japan Health and Welfare Administration



		日本初の混合介護 日本初の介護FC	保護インコ・十姉妹84羽
35		9	6
950			1
	37		23
			1
	38		175CM
			70KG
23		43	
	26	49	GH
@		1903	ING

日本初の混合介護
日本初の介護FC

保護インコ・十姉妹84羽

熊谷市内に61箇所
売上41億円

あと少しで2,000拠点!!

代表が好きな写真（笑）



多機能型障害者就労継続支援AB型
いろんなしごと

このメンバーに選出していただき誠にありがとうございます!!



経経界

雑誌『経経界』総力特集全80頁
革新と飛躍を続ける今注目の46社を一挙掲載

2024年5月号 定価850円

3月22日(金)発売

全国有名書店、駅売店、各オンライン書店にて好評発売中

(毎月22日発売)

スマホ、タブレットから楽々アクセス

経経界ウェブ 検索

※検索機能は、スマートフォンやタブレットからご利用いただけます。パソコンからは、検索ボタンをクリックしてください。

【おまけ】 福祉経営者向けに様々な支援を行っています

●クリニック立ち上げ支援

介護・福祉系経営者の方々がクリニックを立ち上げる支援をしています。医師の確保など。

●社会福祉法人設立支援

社会福祉法人を立ち上げたい介護・福祉系経営者の方々の支援をしています。

●施設整備補助金支援

社会福祉施設等施設整備費の国庫補助金の申請の支援をしています。

●福祉医療機構の活用支援

独立行政法人福祉医療機構からの借入支援をしています。新規建築など。

●フランチャイズ本部構築支援

近年特に相談が多い

自社の業態をフランチャイズ化したい企業の支援をしています。



ご相談はこちらから
ご予約ください



私たちが実現したいこと



多機能AB型で仕事内容を∞に増やしつづけ、 脱低工賃・脱低賃金・脱利用者選別を実現する

現在多くの障害者の就労継続支援A型・B型事業所は

- 低工賃（1ヶ月間の工賃が3,000円程度というB型事業所も存在）
- 低賃金（最低賃金で障害者の方々に働いてもらうのが当たり前になっている）
- 利用者選別（その事業所で提供している仕事ができる人だけを採用している）

いろんなしごとのコンセプト



障害者の「はたらく」をもっと楽しく。

お弁当、農業、IT、ゲームなど1つのお仕事に特化した就労継続支援事業所はある。

就労A型もある。B型もある。

私たち日本厚生事業団が行っている AB多機能型の就労支援は、
ゲームからシステムエンジニア育成、中古本のリサイクル、募金箱の設置など

「**いろんなしごと**」を障害のある方々が**お仕事を選べる事業所**です。

私たちは、楽しく働ける就労A型とB型を1つにまとめた多機能型就労継続支援事業所を

日本全国につくっていききたい経営者を募集しています。

現時点でのお仕事内容

お仕事を∞に増やしつづける

- (1) Web3スマホゲームプレイ (B型専用)
- (2) SNSクリエイティブ制作 (A・B共用)
- (3) システムエンジニア教育訓練 (A型専用)
- (4) システムデバック=バグ取り (A型専用)
- (5) ホームページ制作 (A型専用)
- (6) 中古本・カードなどの回収とネット販売 (A・B共用)
- (7) 名刺・パンフレット制作 (A型専用)
- (8) 絵画等芸術作品創作 (A・B共用)
- (9) 芸術作品のIP化・商品化・NFT化・芸術家個人のブランディング
- (10) ポスティング (A・B共用)
- (11) データ入力作業 (A・B共用)
- (12) 募金箱設置活動 (AB共用/日本介助犬福祉協会の募金箱をさまざまな所に設置)
- (13) 求人のスカウトメール代行 (A・B共用)
- (14) FAXDM制作及び送信代行 (A・B共用)

この他にも椎茸栽培やベーグルづくり
などなどのお仕事もあります



多機能型障害者就労継続支援AB型

いろんなしごと

農業・弁当・ITなどの単一業態に特化せずに
いろいろな種類の仕事を用意することで誰もが働ける
「場づくり」が「いろんなしごと」の強み。
仕事は本部が次から次へと∞につくっていきます。

Web3スマホゲーム

お仕事を∞に増やしつづける



多機能型障害者就労継続支援AB型

いろんなしごと



- WEB3ブロックチェーンスマホゲーム
- 「働く」ハードルを極限まで下げる
- 誰でも働けるようにする
- PLAY TO EARN=遊んで稼ぐ
- 報酬=工賃を獲得(2万円/月程度)
- 自ら「お金を稼ぐ」実感を
- 最終的には一般企業就労を目指す
- 入社しなくても働ける=稼げる
- 激増する精神障害者の新たな働き方
- 施設外就労も行いやすい
- 障がい者の社会的自立を促す
- 日本初のPLAY TO EARNモデル

Web3スマホゲーム

お仕事を∞に増やしつづける



多機能型障害者就労継続支援AB型
いろんなしごと

株式会社クリークアンドリバー【東証プライム: 4763】本方式導入に関するプレスリリース (2023年6月)

報道関係各位
株式会社クリークアンドリバー社(東証プライム:4763)
2023年6月7日

C&RグループのOne Leaf Cloverが障がい者雇用の新しい枠組みを構築 ブロックチェーンゲームを入りにキャリア形成を応援 ～ DEAの『Lucky Farmer』を活用、本事業のヨコ展開も視野に～

プロフェッショナル・エージェンシー事業を展開する株式会社クリークアンドリバー社(本社:東京都港区、代表取締役社長:黒崎 洋、以下C&R社)の障がい者雇用特例子会社 株式会社One Leaf Clover(本社:東京都港区、代表取締役:井坂 徳雄、以下OLC)は、6月7日(水)、Digital Entertainment Asset Pte. Ltd. (DEA)のブロックチェーンゲーム(NFTゲーム) *1 『Lucky Farmer』(ラッキーファーマー)を活用し、遊ぶほど稼げるPlay to Earnの仕組みでゲームすることが仕事と報酬の一つになる、新たな障がい者雇用の枠組みを構築いたしました。

好きなゲームをプレイすることから始めて仕事の継続習慣を身に付けるとともに、他の業務(データ入力や水耕栽培など)のスキルを向上させながら長期安定就労につなげ、障がい者自らが目指すキャリアを実現できる働き方を提案いたします。

OLCのブロックチェーンゲームを活用した安定就労継続モデル 概要

■ブロックチェーンゲーム『Lucky Farmer』
農園とコインブッシャー、ビンゴをテーマにしたカジュアルラインゲームです。画面をタップしてコインを落としたり、ビンゴへのチャレンジやベットの育成などを行い、ゲーム内アイテムの肥料で農場NFTを拡大することで仮想通貨のDEAPコイン(DEP)を獲得する内容です。DEPは交換所で日本円に交換し、OLCがとりまとめて給与の一部として支払います。

■OLCの安定就労継続モデル【就労を考慮される方へ】
スマートフォンで1時間、ブロックチェーンゲーム『Lucky Farmer』を遊ぶことが業務の一つです。そのほかの9時～16時の就労時間内で、自分の志向やペースに合わせて入力、Webチェック、清掃、封入、水耕栽培作業などの業務を組み合わせて仕事をさせていただきます。OLCの社員として、会社の業務を覚えながら少しずつスキル向上をはかれるようなサポートを重視しています。
【企業の人事担当者の方へ】
安定して就労継続できる仕事を生み出すことで法定雇用率を満たす、OLCのブロックチェーンを活用した就労継続手法を紹介・アドバイスします。

社名「One Leaf Clover」の由来
クローバーの1つ葉の花言葉「困難に打ち勝つ」より、障がい者を乗り越え、困難に「打ち勝ち」、社会と「調和」「双葉」し、「信頼」(三つ葉)を勝ち取り、「幸運」(四つ葉)をつかんでほしいという思いから名付けています。

▼お問い合わせ
株式会社One Leaf Clover 就労担当者
Email: diversity@olc.hq.cri.co.jp
TEL: 03-4550-7087

【報道機関からのお問い合わせ】
株式会社クリークアンドリバー社 経営企画部 criek@hq.cri.co.jp
TEL: 03-4550-0008 FAX: 03-4550-0018 URL: <http://www.cri.co.jp>

CREEK & RIVER
2023年6月7日

C&R社は、1990年創業のプロフェッショナル・エージェンシー、C&R社及びC&R社のグループ29社が、映像、ゲーム、Web、広告・出版、作家、医療、IT、法律、会計、建築、ファッション、コンピュータサイエンス、食、舞台芸術、ライフサイエンス、アスリート、アグリカルチャーの18分野において、「ライツマネジメント(知的財産の企画開発・流通)」「プロデュース(開発・販売)」「エージェンシー(派遣・紹介)」の3事業を展開しております。

ネットワークするプロフェッショナルは36万8,000人、クライアントは4万8,000社。「プロフェッショナルの生涯価値の向上」と「クライアントの価値創造への貢献」をミッションに、VRやAI、プロフェッショナル求人サイトや世界中の弁護士を結ぶSNS、ドローンやメタバースなどと周辺サービスを広げ、プロフェッショナルの職能を結集して新しい価値を生み出すビジネスクリエーションカンパニーとして、人々の幸せに貢献してまいります。

*1 NFT(Non-Fungible Token: 非代替性トークン)、ブロックチェーン技術を基に、唯一無二のものであることが証明できるデジタルデータのこと。NFTゲームとは、ゲームにDeFi(分散型金融)要素を持たせたブロックチェーンゲームでGameFi(ゲームファイ)とも言う。遊ぶほど稼げる(Play To Earn)仕組みとなっている。ブロックチェーン(分散型台帳)とは、ブロックと呼ばれる単位でデータを管理し、それを鎖(チェーン)のように連結してデータを保管するデータベース技術のこと。
*2 厚生労働省資料より https://www.mhw.go.jp/content/11794000_001038344.pdf

■Digital Entertainment Asset Pte. Ltd. (DEA) 会社概要

所在地: 7 Straits View, Marina One East Tower A05-01, Singapore 018936
設立: 2018年8月
代表者: Founder & CEO 吉田直人・Founder & Co-CEO 山田耕三
事業内容: GameFiプラットフォーム事業
URL: <https://dea.sg/en/>

GameFiプラットフォーム事業を手がけるDEAは、2018年8月にシンガポールで設立され、独自の暗号資産「DEAP Coin」を発行、プラットフォーム「PlayMining」は全世界100カ国、240万人を超えるユーザーを有する。NFTを使ったPlay to Earnのゲーム「Job Tribes」や「Lucky Farmer」、NFTマーケットプレイス「PlayMining NFT」、メタバースプロジェクト「PlayMining Verse」を展開しており、エンターテインメント体験に軸足を置いた「GameFi 2.0」の世界をリードするWeb3エンターテインメント企業として、ブロックチェーン技術を活用し、「楽しむことが価値」に変わる、世界の実現を目指している。

●DEAP Coin (DEP)
PlayMiningのゲームで獲得でき、NFTの取引に使用できるDEAが発行する暗号資産。国内取引所に上場し日本円への換金も可能。ERC20規格。 <https://dea.sg/en/service-ja/#deapcoin>

※2021年4月7日(水)及び2022年9月29日(木)、C&R社はDEAに出資したことをプレスリリースにて発表しております。
<https://www.cri.co.jp/news/093013> <https://www.cri.co.jp/news/003969>

■株式会社OneLeafClover 会社概要

本社: 東京都港区新橋四丁目1番1号 新虎通りCORE
設立: 2022年4月
代表者: 代表取締役 井坂 徳雄
事業内容: 障がい者の能力を活かした業務代行等
※株式会社クリークアンドリバー社100%出資
URL: https://www.olc.co.jp/about_us/group/

■株式会社クリークアンドリバー社 会社概要

本社: 東京都港区新橋四丁目1番1号 新虎通りCORE
設立: 1990年3月
代表者: 代表取締役社長 黒崎 洋
拠点: 東京(本社)・大阪・札幌・仙台・さいたま・横浜・川崎・船橋・高崎・金沢・名古屋・京都・神戸・広島・福岡・熊本・那覇 / ソウル・上海・北京・ロサンゼルス
事業内容: 映像・ゲーム・Webなどのクリエイティブ分野から、医療・建築・ITに特化したエージェンシー、プロデュース、ライツマネジメント事業を行う。同事業をコンピュータサイエンス・会計・法律・ファッション・食・ライフサイエンス・舞台芸術・アスリート・アグリカルチャーの18分野に拡大し、38万人超のプロフェッショナルと約5万社のクライアントを無断に組み合わせ、国内18・海外4拠点で展開。XRやAI、プロフェッショナル専門の採用サイトや世界中の弁護士を結ぶSNSサービス、ドローンなどにも周辺事業を拡大し、プロフェッショナルの職能を革新的な事業を構築して創造しています。
URL: <https://www.cri.co.jp> (コーポレートサイト) | <https://www.cri.co.jp/website-sns/> (公式サイト・SNS一覧) <https://www.creativevillage.net/> (プロフェッショナル×つながるメディア「CREATIVE VILLAGE」)

【報道機関からのお問い合わせ】
株式会社クリークアンドリバー社 経営企画部 criek@hq.cri.co.jp
TEL: 03-4550-0008 FAX: 03-4550-0018 URL: <http://www.cri.co.jp>

システムエンジニア教育・デバッグ・HP制作・動画編集など



並木 茉莉乃

一般社団法人STONES 代表理事
合同会社イマージ 開発部長

福岡女子大学を卒業後、システム開発会社に入社。
コミュニケーションロボットPepperによる接客システム構築、顔認証接客システム、画像認識システムの開発に従事。

2022年に合同会社イマージ開発部長に就任。
システム開発業務のほか、企業の新人研修に従事。
Java、SQL、フレームワークを担当。

2023年に一般社団法人STONESを設立。
障がい者へのプログラミング教育をメインに事業を展開する。



表野 真宜

合同会社イマージ 代表
株式会社H3 取締役
一般社団法人STONES 理事

交通機関システム開発、コミュニケーションロボット開発、WEBアプリケーション開発など、多数の開発業務に参画。

九州大学臨時講師、求職者支援訓練講師、生産性向上支援訓練講師、IT企業新人研修講師など、多数の講習を行う。

発達障害、精神障がい者を中心に継続的なプログラミング教育に取り組んでおり、多数の障がい者が業務レベルのIT技術を習得。

一流エンジニアが
利用者に研修を実施

OJTを積極的に行い
実務経験を積ませ
成功を体験してもらい
自己肯定感を高める

障害特性や適性に
合わせた
カリキュラムを用意

OFF-JTでは
基礎的かつ実務的な
内容の教育を行う

その他多数のエンジニア講師が在籍中

システムエンジニア教育・デバッグ・HP制作・動画編集など



【Aさん】

Webデザインに興味がありWeb制作を学びたいという希望。

- 1ヶ月目：eラーニングでWeb制作の基礎知識を学びました
- 2ヶ月目：練習用デモサイトの制作にチャレンジ
- 4ヶ月目：いよいよ実際のWebサイト制作案件スタート
- 6ヶ月目：いくつかの案件を経験して自信を身につけた
- 8ヶ月目：就職準備！今まで制作したWebサイトを実績として活用
- 13ヶ月目：一般就労

【Bさん】

プログラミングの勉強がしたい。フロントエンドの技術から学習。

- 1ヶ月目：eラーニングでWeb制作の基礎知識を学びました
- 2ヶ月目：練習用デモサイトの制作にチャレンジ
- 4ヶ月目：いよいよ実際のWebサイト制作案件スタート
- 6ヶ月目：いくつかの案件を経験して自信を身につけた
- 8ヶ月目：システム開発の学習をスタート
- 11ヶ月目：システム開発の案件に従事

【Cさん】

イラストやデザインが好き。デザインの学習をしました。

- 1ヶ月目：eラーニングでPhotoshopやillustratorの操作を学びました
- 2ヶ月目：まずは簡単なデザインの練習
- 4ヶ月目：パンフレットデザインなどの実際のお仕事に従事
- 6ヶ月目：いくつかの案件を経験して自信を身につけた
- 8ヶ月目：動画編集にも興味が出てきた
- 11ヶ月目：Webサイトに掲載する動画を制作
- 22ヶ月目：デザイナーとして一般企業に就職

【Dさん】

システム構築を学びたいという希望。

- 1ヶ月目：eラーニングでシステム構築の基礎知識を学びました
- 2ヶ月目：Pythonの学習にチャレンジ
- 6ヶ月目：フロントエンド業務に従事
- 9ヶ月目：バックエンド業務に従事
- 13ヶ月目：簡単なシステムは作れるようになった
- 25ヶ月目：複雑なシステムも書けるようになった

中古本・カードゲーム等をAmazon・楽天等で販売



多機能型障害者就労継続支援AB型
いろんなしごと

弊社直営店の倉庫



中古本・カードゲーム等をAmazon・楽天等で販売



多機能型障害者就労継続支援AB型

いろんなしごと

弊社直営店の倉庫



社会福祉法人日本介助犬福祉協会の募金箱



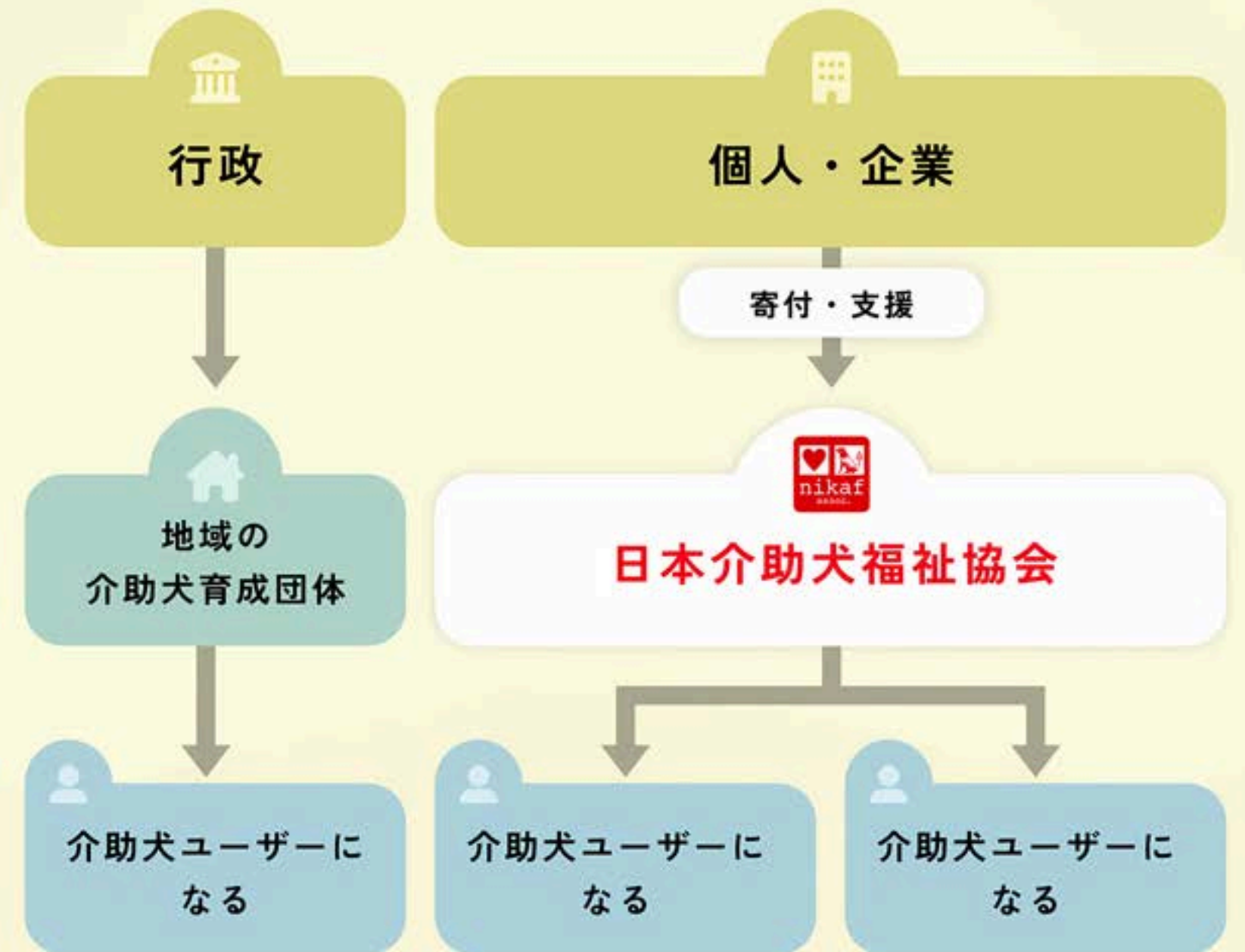
GOAL

活動を通して目指すもの

介助犬を市民が育て届ける
仕組み「新・介助犬」

一人でも多くの方に介助犬と生きる選択肢を届けるには、官に依存することなく、民の力で伸ばしていく必要があります。

「介助犬＝市民が育てる介助犬」となることを目指し、寄付による育成体制の構築をおこなっています。



既存の就労支援事業所を「いろんなしごと」にする



多機能型障害者就労継続支援AB型

いろんなしごと



- 既存の就労支援事業所を多機能型に
- 本部がドンドンお仕事を供給
- 利用希望者のSNS集客を教えます
- 有資格人材のSNS採用を教えます
- **加算算定方法なども伝授**
- **スコアアップ・工賃アップ方法も指導**
- 既存事業所の収益性が上がります



自社事業に多機能型就労支援事業を「On」する

不動産事業×就労支援



飲食店×就労支援



農業×就労支援



マーケティング×就労支援



IT×就労支援



工場×就労支援



「いろんなしごと」FC本部の強み



物件開発

「いろんなしごと」では **間200~300件の候補物件を提案できる仕組みと組織**があります。本部自体が不動産業者でもあります。ビルテナント、居抜き物件、賃貸仲介、中古 建売買、新築物件まで「いろんなしごと」加盟店にご提供できます。

材採

「いろんなしごと」のFC本部である 本厚 事業団では、介護福祉 材専 の 材紹介事業「スマビ-」を運営しており、**総登録者数20,000名以上の介護福祉専 職を抱えている**ため、採 したいときに採 できる。

材育成

代表の藤 英明は明治学院大学社会福祉学科卒業後、26年間にわたって介護や社会福祉、医療に関する事業を運営・経営し続けているので、材を育成するために必要なノウハウが必要 分量以上に蓄積してる。**研修動画だけでも40時間以上**。

利 者集客

「いろんなしごと」のFC本部である 本厚 事業団では、障害福祉サービス利 者紹介事業「みんなのふくし」を運営しており、**総登録者数 10,000名以上の障害者を抱えている**ため、開設（オープン）と同時に満員御礼も可能。

政 続き

介護福祉系事業は基本的に都道府県や政令指定都市から「指定」を受ける必要があり、指定事業所番号の取得のためには各種法令に定められた基準を満たす必要があります。「いろんなしごと」FC本部では、**100%指定事業所番号を確実に取得**します。*総量規制等により指定が取れない市町村は予めお知らせします

資 調達

代表の藤 英明は社会福祉学科卒業後、26年間にわたって介護や社会福祉、医療に関する事業を運営・経営し続けているので、介護・福祉福祉系事業に対する**融資に積極的な 融機関を紹介**します。**独立行政法人福祉医療機構での調達も可能**です。

法令遵守管理

介護や障害福祉などの事業は障害者総合 援法などの各種法令を遵守していないと指定取消しなどの 政処分を受けることになってしまうため、「いろんなしごと」FC本部では**模擬実地指導を い、改善点の指導を**なっています。*指定取り消しという行政処分が福祉事業者の廃業の最大の要因になっています

福祉事業所運営能

介護や福祉事業所は法令を守りながら、利 者満 度を める運営をすることが重要です。「いろんなしごと」FC本部では**オペレーションに関する指導を徹底的にSVが います**。

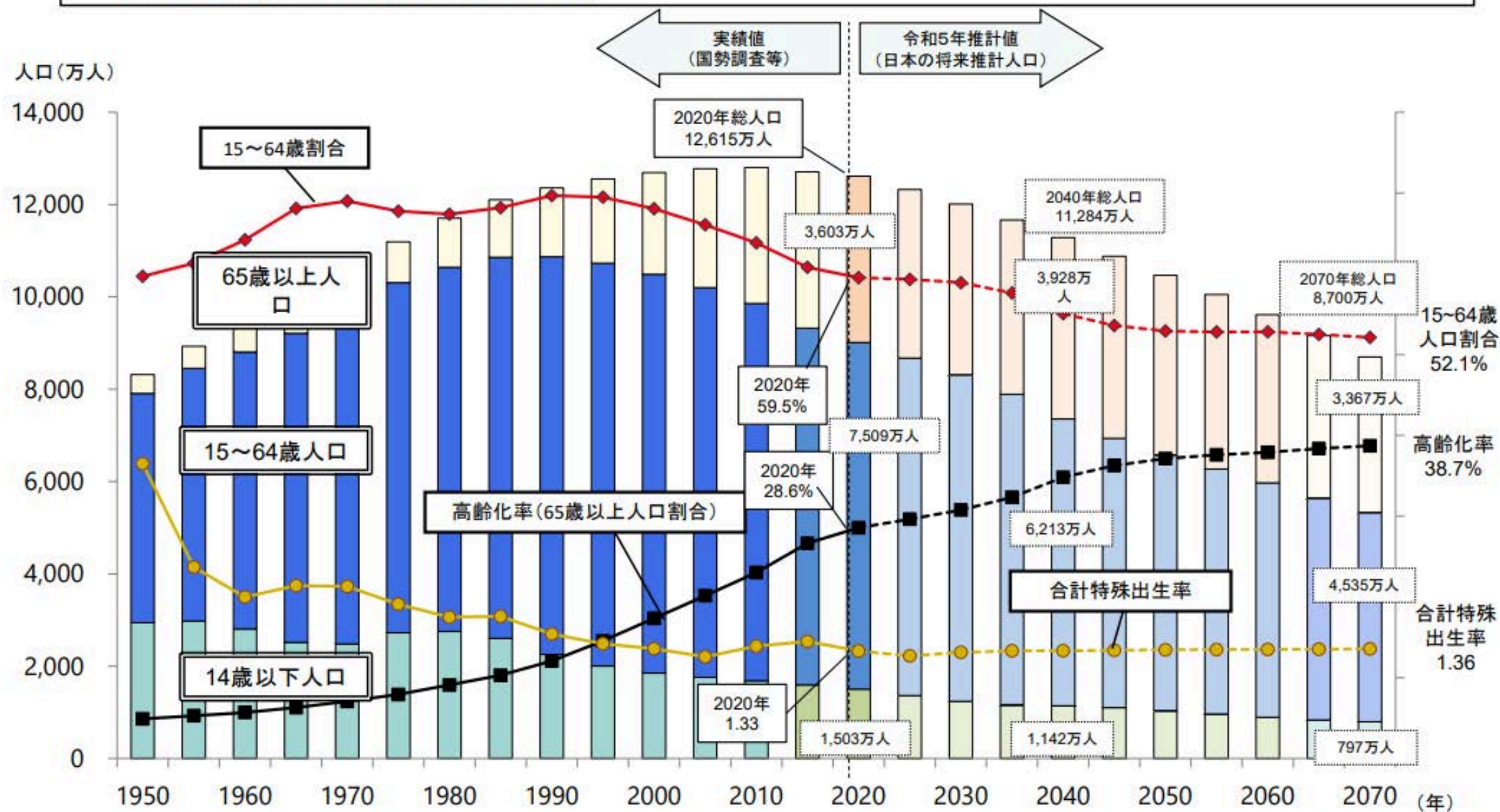
福祉事業展開戦略

介護や福祉事業の展開はその順番を間違えると組織が崩壊してしまうことがあるので、3カ年計画で、成功確率が い「展開 法」で事業を拡 していくことを「いろんなしごと」FC本部では 援しています。**ここは代表藤 が担当**です。

障害福祉事業を取り巻くマクロ環境の説明①

日本の人口の推移

○ 日本の人口は近年減少局面を迎えている。2070年には総人口が9,000万人を割り込み、高齢化率は39%の水準になると推計されている。



【重要なポイント】

- ①人口は大きく減少していく
- ②高齢化率はこの推計より早く進む
- ③障害のある方も高齢化してきている
- ④障害者の親の高齢化がさらに深刻化
- ⑤8050問題が7040/9060問題に



多機能型障害者就労継続支援AB型

いろんなしごと

(出所) 2020年までの人口は総務省「国勢調査」、合計特殊出生率は厚生労働省「人口動態統計」、2025年以降は国立社会保障・人口問題研究所「日本の将来推計人口(令和5年推計)」「(出生中位(死亡中位)推計)」

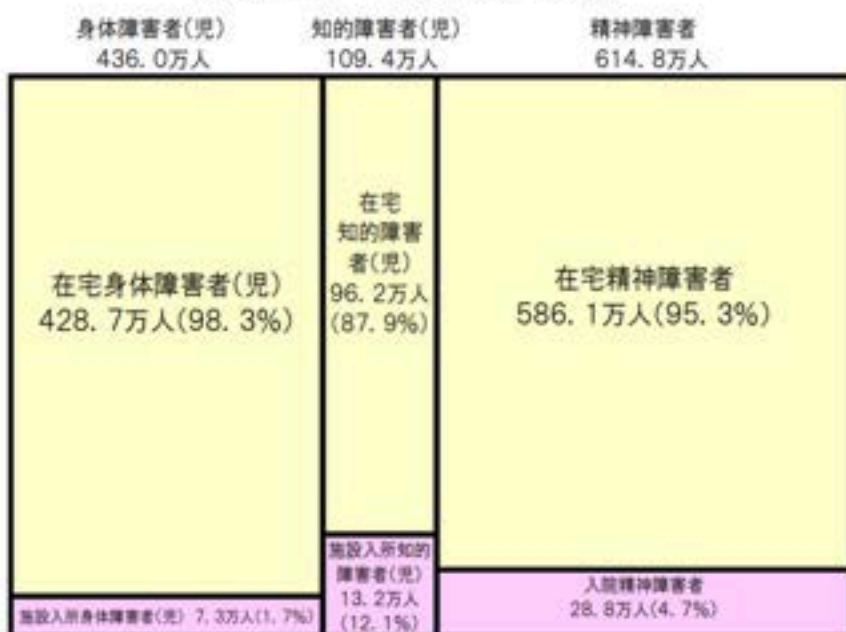
障害福祉事業を取り巻くマクロ環境の説明②

障害者の数

- 障害者の総数は1160.2万人であり、人口の約9.2%に相当。
- そのうち身体障害者は436.0万人、知的障害者は109.4万人、精神障害者は614.8万人。
- 障害者数全体は増加傾向にあり、また、在宅・通所の障害者は増加傾向となっている。

(在宅・施設別)

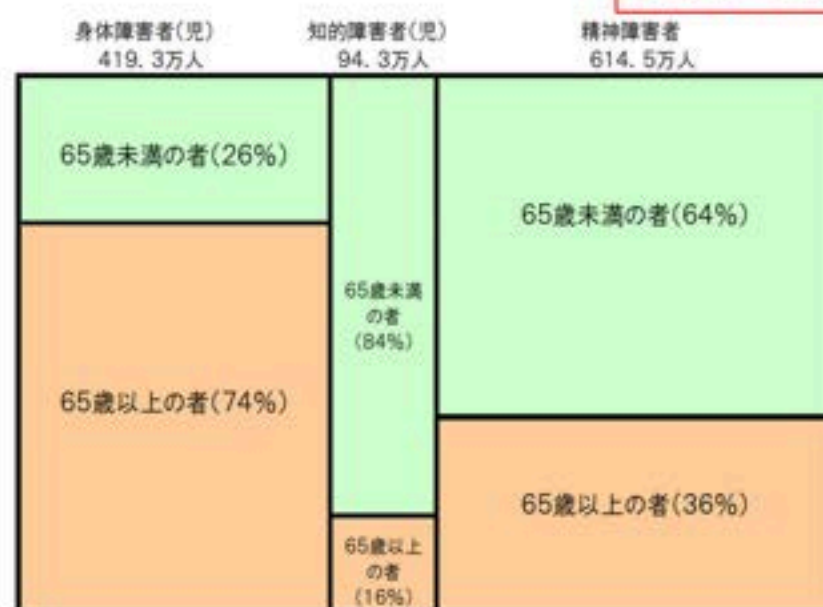
障害者総数 1160.2万人(人口の約9.2%)
 うち在宅 1111.0万人(95.8%)
 うち施設入所 49.3万人(4.2%)



(年齢別)

65歳未満 51%
 65歳以上 49%

手帳 600万人
 年金・手当 250万人
 福祉サービス 150万人



出典 在宅身体障害者(児)及び在宅知的障害者(児):厚生労働省「生活のしづらさなどに関する調査」(平成28年)、施設入所身体障害者(児)及び施設入所知的障害者(児):厚生労働省「社会福祉施設等調査」(平成30年)等、在宅精神障害者及び入院精神障害者:厚生労働省「患者調査」(令和2年)より厚生労働省社会・援護局障害保健福祉部で作成

※在宅身体障害者(児)及び在宅知的障害者(児)は、障害者手帳所持者数の推計。障害者手帳非所持、自立支援給付等(精神通院医療を除く。)を受けている者は19.4万人と推計されるが、障害種別が不明のため、上記には含まれていない。
 ※在宅身体障害者(児)及び在宅知的障害者(児)は鳥取県倉吉市を除いた数値である。
 ※施設入所身体障害者(児)及び施設入所知的障害者(児)には高齢者施設に入所している者は含まれていない。
 ※年齢別の身体障害者(児)及び知的障害者(児)数は在宅者数(年齢不詳を除く)での算出し、精神障害者数は在宅及び施設入所者数(いずれも年齢不詳を除く)で算出。
 ※複数の障害種別に該当する者の重複があることから、障害者の総数は概い推計である。
 ※令和2年から患者調査の総患者数の推計方法を変更している。具体的には、再来外来患者数の推計に用いる平均診療間隔の算出において、前回診療日から調査日までの算定対象の上限を変更している(平成29年までは31日以上を除外していたが、令和2年からは99日以上を除外して算出)。

【重要なポイント】

- ① 障害者の総数は1,160万人(2022年度)
- ② 年間で50万人ペースで増加中
- ③ 精神障害と発達障害の増加が著しい
- ④ 知的障害者の高齢化も進展
- ⑤ 障害者全体の高齢化率も上昇中
- ⑥ 新たに高齢障害者問題が急浮上
- ⑦ ほとんどの方は在宅で生活をしている
- ⑧ 精神科病床からの退院が激増中

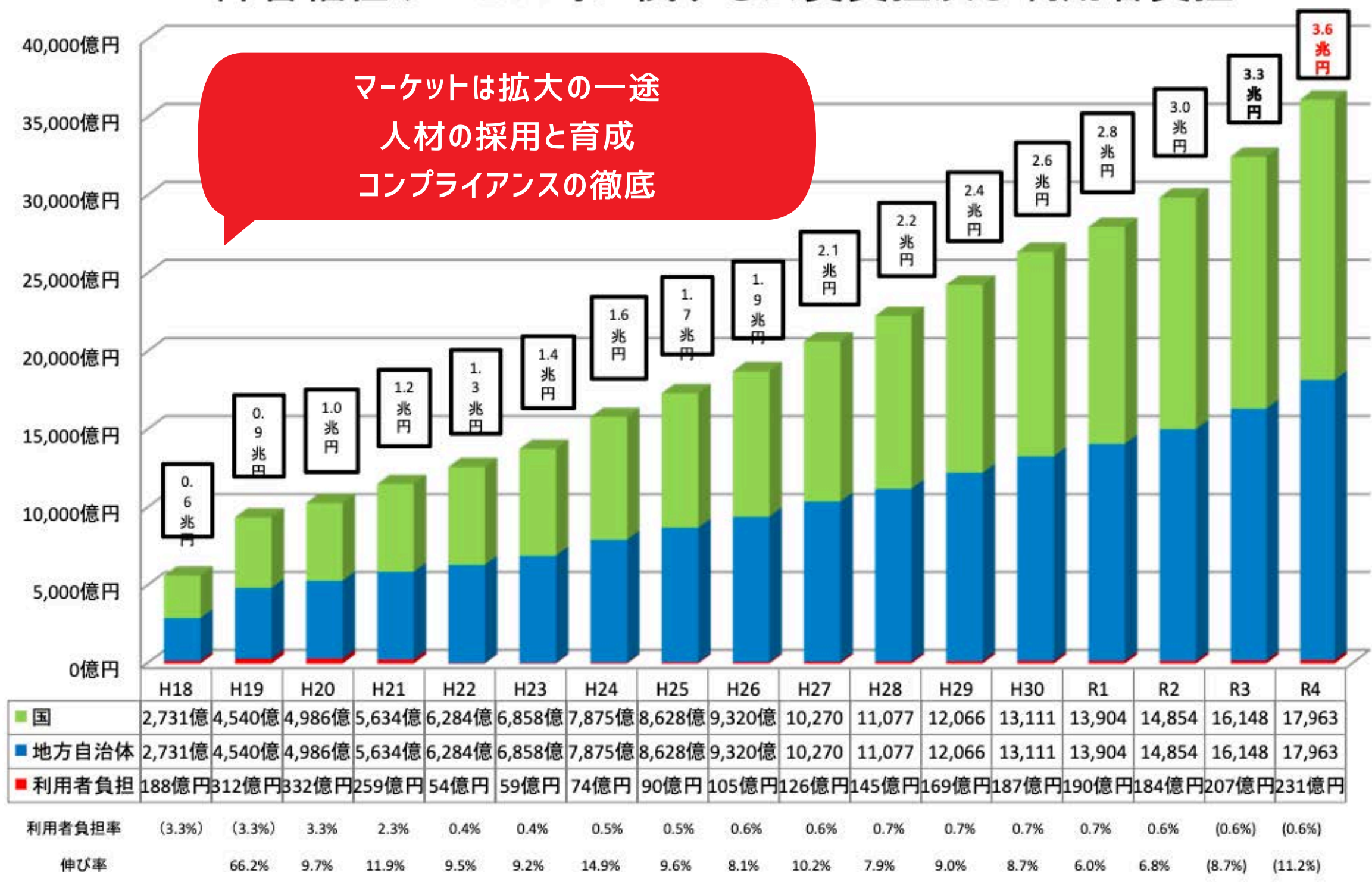


多機能型障害者就労継続支援AB型
 いろんなしごと

障害福祉事業を取り巻くマクロ環境の説明③

障害福祉サービス等に関する公費負担及び利用者負担

マーケットは拡大の一途
人材の採用と育成
コンプライアンスの徹底



【重要なポイント】

- ①令和6年度予算は4兆円を突破
- ②2035年には10兆円を超える予測
- ③障害者の増加に伴い給付予算も増加
- ④マーケット規模は最低10年拡大
- ⑤総量規制が入る可能性が高い



多機能型障害者就労継続支援AB型

いろんなしごと

※国及び地方自治体の負担額：障害者自立支援給付費負担金（実績額。R4は予算額）。
 ※負担割合は、国：都道府県：市町村＝2：1：1
 ※利用者負担額：国保連データ（H20-R2）及び障害者自立支援給付費負担金を元に障害福祉課推計。
 ※利用者負担率：国保連データ（H20-R2）。H18・H19はH20の負担率、R3・R4はR2の負担率で仮置き。

障害福祉事業を取り巻くマクロ環境の説明④

障害福祉サービス等の体系（介護給付・訓練等給付）

		サービス内容	利用者数	施設・事業所数
訪問系	介護給付	居宅介護 者 児	193,197	21,243
		重度訪問介護 者	11,853	7,451
		同行援護 者 児	24,622	5,682
		行動援護 者 児	12,062	1,926
		重度障害者等包括支援 者 児	43	11
日中活動系	介護給付	短期入所 者 児	43,007	5,077
		療養介護 者	20,943	256
		生活介護 者	295,584	11,961
施設系		施設入所支援 者	125,968	2,569
居住支援系		自立生活援助 者	1,251	288
		共同生活援助 者	154,680	11,239
訓練等給付	訓練系・就労系	自立訓練（機能訓練） 者	2,067	176
		自立訓練（生活訓練） 者	13,696	1,251
		就労移行支援 者	34,877	3,055
		就労継続支援（A型） 者	78,695	4,132
		就労継続支援（B型） 者	302,545	14,926
		就労定着支援 者	14,028	1,443

【重要なポイント】

- ①利用者数の増加に伴い事業所も増加
- ②1年間で10,000事業所増加中
- ③特に就労継続支援事業所が急進
- ④就労をはじめても赤字で撤退が増加中
- ⑤赤字の理由は生産活動と法律の改正



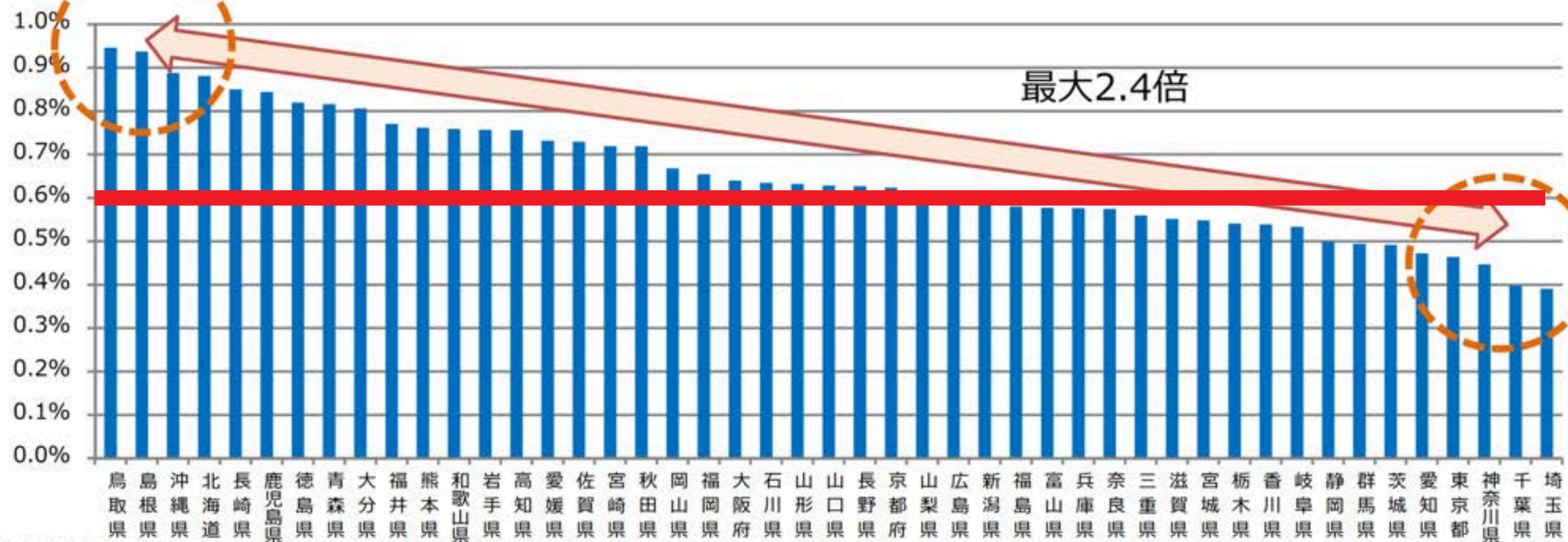
多機能型障害者就労継続支援AB型
いろんなしごと

障害福祉事業を取り巻くマクロ環境の説明⑤

障害福祉サービスの人口あたりの利用率

利用率が2倍以上異なる大きな地域差

<自立支援給付利用者の人口に占める割合>



(注) 障害区分別に平成27年度中の自立支援給付利用者（各月平均・国保連データ）を平成27年国勢調査（平成27年10月1日時点）における各都道府県の人口で除して算出。

【重要なポイント】

- ① 高齢化率とサービス利用率は比例
- ② 知的障害者率とサービス利用率も比例
- ③ 精神病床が多い県も利用率が高い
- ④ 都市部は今後利用率が上がってくる
- ⑤ 地方は利用率は下がらないが上がらない



多機能型障害者就労継続支援AB型

いろんなしごと

多機能型障害者就労継続支援AB型とは？



多機能型障害者就労継続支援AB型とは

多機能型とは、生活介護、自立訓練（機能訓練）、自立訓練（生活訓練）、就労移行支援、就労継続支援A型及び就労継続支援B型並びに児童福祉法に基づく児童発達支援、医療型児童発達支援、放課後等デイサービス及び保育所等訪問支援の事業のうち、**2つ以上の事業の指定を受け一体的に運営**すること。

利用対象者は？

主に18歳か64歳までの「精神障害」「知的障害」「身体障害」「発達障害」を有している方で、市町村から支給決定を受けている障害のある方。

就労継続支援A型とB型を**一体的に運営**するメリット

現在、日本中に存在する就労継続支援はA型かB型のどちらかを運営しているケースが多い。また、弁当屋さんやパン屋さん、農業など**単品の就労内容を提供しているところが圧倒的に多い**。しかしながら、就労継続支援で働きたいと望む**障害者のニーズは100人100様**なので、あらゆる障害のある方々の「働きたい」というニーズに対応できるようにすることが重要。また、A型からB型への移行もあれば、B型からA型への移行もあるので、その際に同じ事業所内で移行できるので利用者にとっての精神的負担も軽減できる。

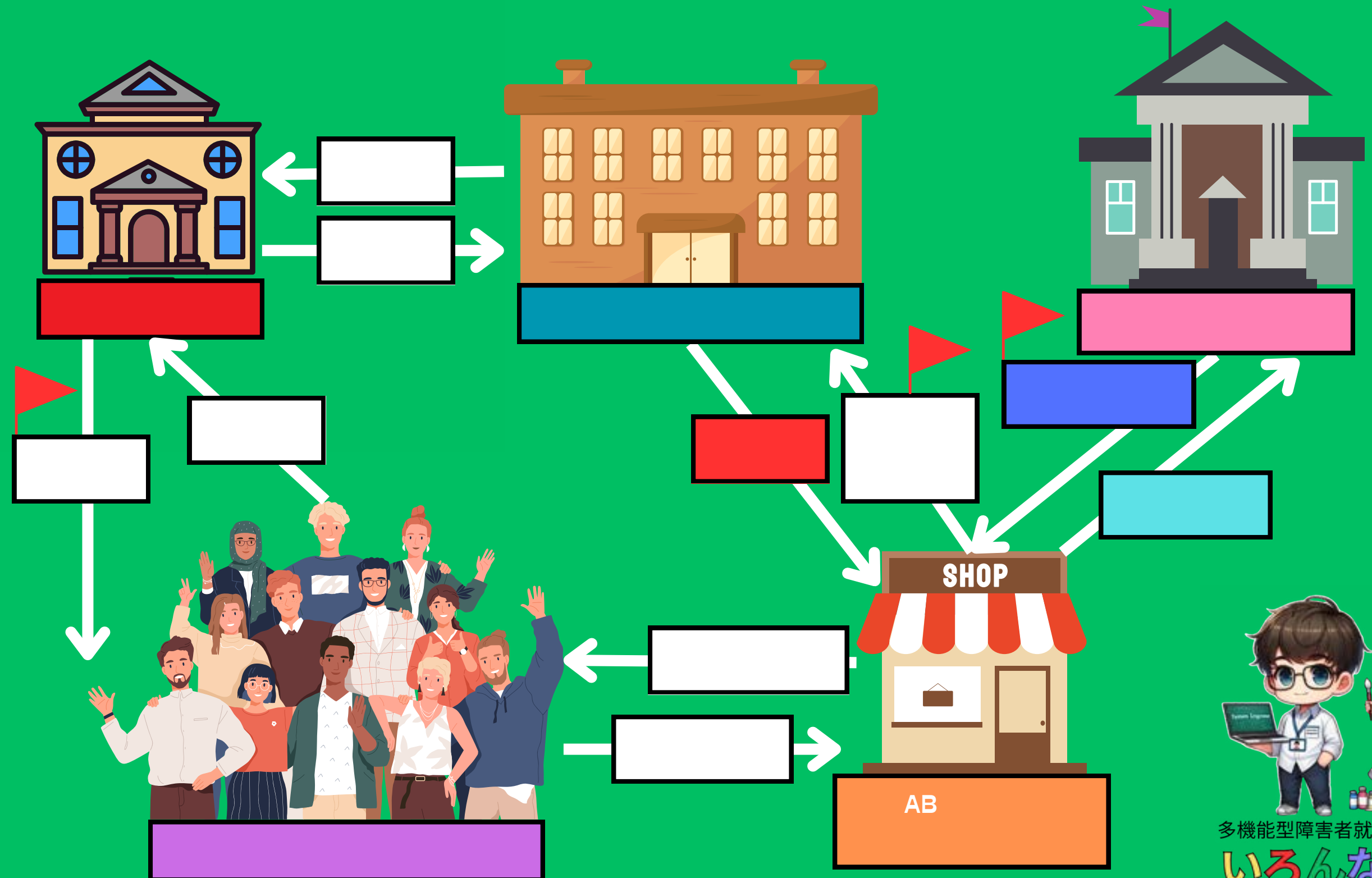
多機能型障害者就労継続支援AB型の指定申請と報酬①

事業開始前に、都道府県知事による就労継続支援の事業所指定を受ける必要があります

障害者総合支援法で必要なが設けられています。指定を受けるには基準を満たす必要がある。

障害者総合支援法で必要な面積などが設けられており、この基準を満たす必要がある。

障害者総合支援法で必要な書類などが設けられており、この基準を満たす必要がある。



多機能型障害者就労継続支援AB型
いろんなしごと

多機能型障害者就労継続支援AB型の指定申請と報酬②

人員基準

障害者総合支援法で必要な**人員の配置基準**が設けられています。指定を受けるには基準を満たす必要があります。

- ①管理者（**常勤**：事業所のサービス提供体制全般を管理する）
- ②サービス管理責任者（**常勤**：アセスメントや個別支援計画の作成）
- ③生活支援員（職業指導以外の支援を行う）
- ④職業指導員（仕事内容を利用者に教える）

設備基準

障害者総合支援法で必要な面積などの**ハードに関する基準**が設けられており、この基準を満たす必要があります。

- ①訓練・作業室（1定員あたり**3㎡以上**確保）
- ②相談室（個人情報や会話の内容が漏れない部屋）
- ③多目的室（支障がなければ**相談室と兼用可能**）
- ④洗面所・トイレ（定員数に応じて必要な数）
- ⑤物件は100㎡以上（空中階でもOK）

運営基準

障害者総合支援法で必要な書類などの**ソフトに関する基準**が設けられており、この基準を満たす必要があります。

- ①サービス提供記録
- ②アセスメント・個別支援計画・モニタリング
- ③身体拘束廃止委員会など必要な委員会の設置
- ④加算算定要件
- ⑤利用者との契約書の締結及び重要事項の説明 など

障害福祉事業の最大のリスクは指定取り消しなどの行政処分

日本厚生事業団では1,800拠点以上の事業所の管理を行ってきたノウハウを活かして**常時コンプライアンスチェック**を行っています



障害福祉事業の重要なポイント

人材採用

INDEED SNS

100%

物件確保

法令遵守（コンプライアンス）

利用者集客

SNS

GOOGLE



【その他の重要なポイント】

- ①行政機関への指定申請
- ②従業員のマネジメント
- ③出店戦略
- ④出店場所の選定
- ⑤必要物品の安価での調達
- ⑥法令基準を満たした内装工事
- ⑦就労支援の仕事の確保
- ⑧仕事のオペレーション構築
- ⑨請求システムの選定との請求事務の確立
- ⑩売上と人件費のマネジメント

「いろんなしごと」の従業員研修はE-ラーニングを義務化



いつでも どこでも だれでも
簡単に学べる
障がい福祉に特化した
eラーニングシステム

徹底的な現場視点に立った
eラーニングサービス

サービス提供開始!



WelvieLearning

「ウェルビーラーニング」
障がい福祉事業に携わる人の
知識格差と不安をなくす

【いろんなしごと特典】

ウェルビーラーニングが1年間**無料**

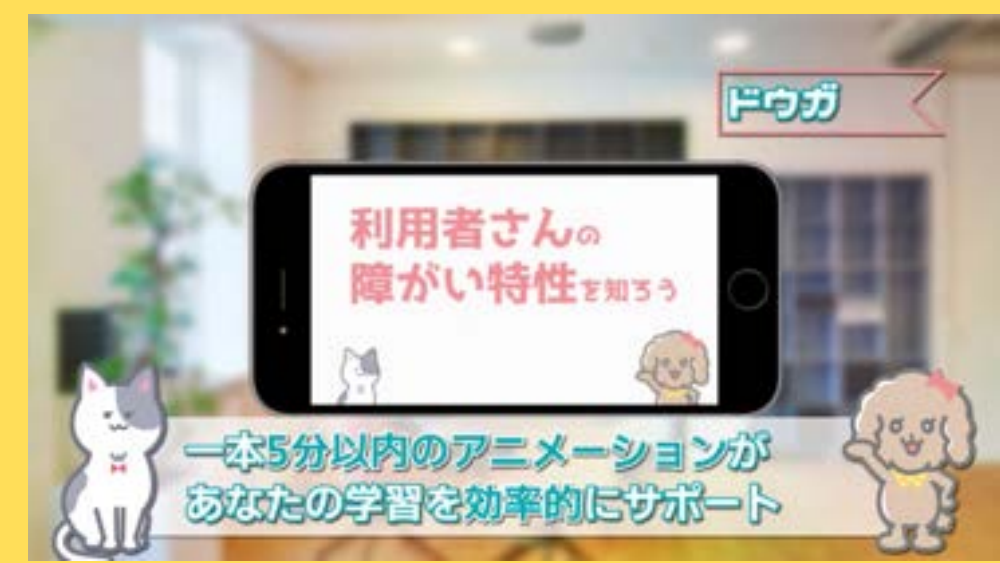
- ①従業員教育が**スマホ**でできる
- ②**500本**の福祉に関するコンテンツ動画
- ③動画は全て**アニメーション**
- ④**テスト**もついているので評価と連動
- ⑤**処遇改善加算**にも対応済み

こんなことで困っていませんか？

- ✓ 時間が合わず集合研修ができない
- ✓ 法定研修の対応ができていない
- ✓ スタッフの研修意欲が低い
- ✓ 処遇改善加算と人事評価が上手くリンクしていない

全国障がい福祉事業所の悩みを ウェルビーラーニングで解決します

スマホで福祉の研修動画が視聴可能
スタッフが視聴した動画の研修結果が分かります
法定研修も受講可能
処遇改善加算にも対応



ドウガ

利用者さんの
障がい特性を知ろう

一本5分以内のアニメーションが
あなたの学習を効率的にサポート

いろんなしごとの初期投資と損益計算 (P/L)



施設外就労を含まない数字です

第0次募集期間の金額です
第0次募集は10社限定
第1次募集からは700万円になります

初期投資

いろんなしごと加盟金：500万円

物件取得費：100万円

内装工事：50万円

消防設備：40万円

求人費用：30万円

PC・デスク・備品等：150万円

初期投資合計：870万円

月次損益計算 (P/L)

売上：680万円/月

人件費：364万円/月

※利用者工賃・賃金含む

販管費：104万円/月

月次営業利益：212万円/月

ご加盟条件

加盟金：500万円

- 弊社執行役員とロードマップ作成（4時間程度）
- いろんなしごと大学受講権（5日間）
- 福祉スクール受講権（年間12回24時間）
- 物件獲得・人材獲得・利用者獲得支援
- 商標使用許諾権
- 担当SVによる開業指導 etc

ロイヤリティ：給付売上の5%

- 売上に生産活動と処遇改善加算分は含まない
- 担当SVによる経営・運営指導
- 各種加算算定指導
- 本部によるコンプライアンス定期チェック
- 藤田英明オンラインサロン参加権 etc

ここまで多機能型就労支援ABについて説明しておいてなんですが . . .

<p>年商 8,000万</p> <p>900</p> <p>日本厚生事業団 Japan Health and Welfare Administration</p> <p>多機能AB型就労継続支援</p> <ul style="list-style-type: none"> ●定員：20名/ ●営業：22 間/ ●営業時間：9時~18時 ●有資格者：サービス管理責任者 ●1利用者単価：15万円/ ●注意点：利用者の確保 ●1事業所売上：680万円/ ●1事業所営業利益：210万円/ 	<p>年商 6,000万</p> <p>GH</p> <p>精神科訪問看護ステーション Family Nurse</p> <p>650</p> <p>訪問看護ステーション</p> <ul style="list-style-type: none"> ●定員：なし ●営業：22 間/ ●営業時間：9時~18時 ●有資格者：看護師 2.5名 ●1利用者単価：10万円/ ●注意点：介護・医療の要届出 ●1事業所売上：500万円/ ●1事業所営業利益：200万円/ 	<p>年商 6,000万</p> <p>WORKOUT ワークアウト</p> <p>1,000</p> <p>障害者デイサービス</p> <ul style="list-style-type: none"> ●定員：20名/ ●営業：22 間/ ●営業時間：9時~18時 ●有資格者：サービス管理責任者・看護師 ●1利用者単価：20万円/ ●注意点：区分が利用者が多い ●1事業所売上：500万円/ ●1事業所営業利益：200万円/ 	<p>年商 1億1千万</p> <p>2,000</p> <p>高齢障害者専用 住宅型有料老人ホーム 訪問介護ステーション</p> <ul style="list-style-type: none"> ●定員：30名 ●営業：30 間/ ●営業時間：24時間 ●有資格者：サービス提供責任者 ●1利用者単価：39万円/ ●注意点：ヘルパーの採 ●1事業所売上：930万円/ ●1事業所営業利益：180万円/ 	<p>年商 1億1千万</p> <p>2,000</p> <p>クリニック</p> <ul style="list-style-type: none"> ●定員：なし ●営業：22 間/ ●営業時間：9時~18時 ●有資格者：医師・看護師・医療事務 ●1患者単価：8万円/ ●注意点：医師の採 ●1院売上：900万円/ ●1事業所営業利益：350万円/ 	
<p>年商 1億1千万</p> <p>2,000 30</p> <p>介護サービス包括型 障害者GH</p> <ul style="list-style-type: none"> ●定員：30名/ ●営業：30 間/ ●営業時間：24時間 ●有資格者：サービス管理責任者・看護師 ●1利用者単価：30万円/ ●注意点：利用者の確保・シフトマネジメント ●1事業所売上：900万円/ ●1事業所営業利益：250万円/ 	<p>年商 1億1千万</p> <p>1,300</p> <p>日中支援型障害者グループホーム BEE-WACK</p> <p>日中サービス支援型 障害者グループホーム</p> <ul style="list-style-type: none"> ●定員：20名/ ●営業：30 間/ ●営業時間：24時間 ●有資格者：サービス管理責任者・看護師・介護福祉士 ●1利用者単価：40万円/ ●注意点：区分が利用者が多いので介護福祉士などの採 ●1事業所売上：900万円/ ●1事業所営業利益：300万円/ 	<p>【障害福祉事業を展開する際の原理原則】</p> <ol style="list-style-type: none"> ①介護サービス包括型障害者グループホームを最初に開設 ②多機能型障害者就労継続支援ABを開設 ③訪問看護ステーションを開設（精神科訪看・介護保険など） ④日中サービス支援型障害者グループホームを開設 ⑤障害者デイサービスを開設 ⑥高齢障害者向け住宅型有料老人ホーム+訪問介護を開設 ⑦クリニックを開設 			

いろんなしごとの損益計算 (P/L) *詳細はエクセルでご説明します



多機能型障害者就労継続支援AB型

いろんなしごと

初年度		4月	5月	6月	7月	8月	9月	10月	11月	12月	1月	2月	3月	合計	
KPI (重要業績評価指標)	A型1日定員	10	10	10	10	10	10	10	10	10	10	10	10	10	
	B型1日定員	10	10	10	10	10	10	10	10	10	10	10	10	10	
	1ヶ月稼働日数	22	22	22	22	22	22	22	22	22	22	22	22	22	
	A型1日平均利用者数	3	4	5	7	9	10	10	10	10	10	10	10	10	
	B型1日平均利用者数	3	4	5	7	9	10	10	10	10	10	10	10	10	
	A型月間稼働率	30.00%	40.00%	50.00%	70.00%	90.00%	100.00%	100.00%	100.00%	100.00%	100.00%	100.00%	100.00%	100.00%	81.67%
	B型月間稼働率	30.00%	40.00%	50.00%	70.00%	90.00%	100.00%	100.00%	100.00%	100.00%	100.00%	100.00%	100.00%	100.00%	81.67%
	A型利用登録者数	5	6	8	11	14	15	16	16	16	16	16	16	16	32
	B型利用登録者数	5	6	8	11	14	15	16	16	16	16	16	16	16	32
	地域単価	10,86	10,86	10,86	10,86	10,86	10,86	10,86	10,86	10,86	10,86	10,86	10,86	10,86	10,86
	就労継続支援A型サービス費 (1) 105万~130点未満	666	666	666	666	666	666	666	666	666	666	666	666	666	666
	福祉専門職等配置等加算 (1)	15	15	15	15	15	15	15	15	15	15	15	15	15	15
	施設加算 (1) 社理	42	42	42	42	42	42	42	42	42	42	42	42	42	42
	福祉・介護職員処遇改善加算 (1)	9.5%	9.5%	9.5%	9.5%	9.5%	9.5%	9.5%	9.5%	9.5%	9.5%	9.5%	9.5%	9.5%	9.5%
	合計単位数/日/人	723	723	723	723	723	723	723	723	723	723	723	723	723	723
単価/日/人	7,852	7,852	7,852	7,852	7,852	7,852	7,852	7,852	7,852	7,852	7,852	7,852	7,852	7,852	
就労継続支援B型サービス費 (1) 2万~2.5万	726	726	726	726	726	726	726	726	726	726	726	726	726	726	
福祉専門職等配置等加算 (1)	15	15	15	15	15	15	15	15	15	15	15	15	15	15	
施設加算 (1) 社理	42	42	42	42	42	42	42	42	42	42	42	42	42	42	
福祉・介護職員処遇改善加算 (1)	9.3%	9.3%	9.3%	9.3%	9.3%	9.3%	9.3%	9.3%	9.3%	9.3%	9.3%	9.3%	9.3%	9.3%	
合計単位数/日/人	783	783	783	783	783	783	783	783	783	783	783	783	783	783	
単価/日/人	8,503	8,503	8,503	8,503	8,503	8,503	8,503	8,503	8,503	8,503	8,503	8,503	8,503	8,503	
P/L		4月	5月	6月	7月	8月	9月	10月	11月	12月	1月	2月	3月	合計	
売上	就労継続支援A型給付費	538,217	690,957	863,696	1,209,174	1,554,652	1,727,392	1,727,392	1,727,392	1,727,392	1,727,392	1,727,392	1,727,392	16,928,438	
	就労継続支援A型処遇改善加算	49,749	66,332	82,915	116,081	149,247	165,830	165,830	165,830	165,830	165,830	165,830	165,830	1,625,130	
	就労継続支援B型給付費	561,223	748,297	935,372	1,305,521	1,683,669	1,870,744	1,870,744	1,870,744	1,870,744	1,870,744	1,870,744	1,870,744	18,333,787	
	就労継続支援B型処遇改善加算	52,194	69,592	86,990	121,785	156,581	173,979	173,979	173,979	173,979	173,979	173,979	173,979	1,704,996	
	就労B型生産活動売上	561,000	748,000	936,000	1,310,000	1,688,000	1,872,000	1,872,000	1,872,000	1,872,000	1,872,000	1,872,000	1,872,000	18,345,000	
	就労B型生産活動売上	98,000	128,000	160,000	224,000	288,000	320,000	320,000	320,000	320,000	320,000	320,000	320,000	3,136,000	
	利用者負担金 (食材料費)	52,800	70,400	88,000	123,200	158,400	176,000	176,000	176,000	176,000	176,000	176,000	176,000	1,724,800	
	売上合計	1,891,783	2,522,378	3,152,972	4,014,161	5,675,350	6,305,944	6,305,944	6,305,944	6,305,944	6,305,944	6,305,944	6,305,944	61,786,251	
販管費	(人件費) 管理者	464,000	464,000	464,000	464,000	464,000	464,000	464,000	464,000	464,000	464,000	464,000	464,000	5,568,000	
	(人件費) サービス管理責任者	386,667	386,667	386,667	386,667	386,667	386,667	386,667	386,667	386,667	386,667	386,667	386,667	4,640,000	
	(人件費) 職業指導員	483,333	483,333	483,333	483,333	483,333	483,333	483,333	483,333	483,333	483,333	483,333	483,333	5,800,000	
	(人件費) 生活支援員	483,333	483,333	483,333	483,333	483,333	483,333	483,333	483,333	483,333	483,333	483,333	483,333	5,800,000	
	人件費合計	1,817,333	1,817,333	1,817,333	1,817,333	1,817,333	1,817,333	1,817,333	1,817,333	1,817,333	1,817,333	1,817,333	1,817,333	21,808,000	
	(販管費) 家賃	400,000	400,000	400,000	400,000	400,000	400,000	400,000	400,000	400,000	400,000	400,000	400,000	4,800,000	
	(販管費) オフィス代	6,000	6,000	10,000	14,000	18,000	20,000	20,000	20,000	20,000	20,000	20,000	20,000	195,000	
	(販管費) 水光熱費	80,000	80,000	80,000	80,000	80,000	80,000	80,000	80,000	80,000	80,000	80,000	80,000	960,000	
	(販管費) 食材料費	38,100	50,800	63,500	86,200	108,900	121,600	121,600	121,600	121,600	121,600	121,600	121,600	1,216,000	
	(販管費) 諸社システム利用料	25,000	25,000	25,000	25,000	25,000	25,000	25,000	25,000	25,000	25,000	25,000	25,000	300,000	
	(販管費) ロイヤリティ	53,972	71,963	89,953	127,944	165,935	179,907	179,907	179,907	179,907	179,907	179,907	179,907	1,763,086	
	(販管費) 施設運営保険	2,400	3,200	4,000	5,600	7,200	8,000	8,000	8,000	8,000	8,000	8,000	8,000	78,400	
	(販管費) その他	250,000	250,000	250,000	250,000	250,000	250,000	250,000	250,000	250,000	250,000	250,000	250,000	3,000,000	
	販管費合計	4,475,139	4,503,629	4,532,120	4,589,101	4,646,083	4,674,573	4,674,573	4,674,573	4,674,573	4,674,573	4,674,573	4,674,573	55,468,086	
	営業利益	(2,583,356)	(1,981,252)	(1,379,148)	(174,941)	1,029,267	1,631,371	1,631,371	1,631,371	1,631,371	1,631,371	1,631,371	1,631,371	6,330,164	

「いろんなしごと」に加盟しない理由がない理由

- ①多機能型就労継続支援AB型を確実に安全に経営できるようになる
- ②障害者グループホームわおんの事業所1900拠点と連携できる
- ③人材の採用と利用者集客で困ることがない
- ④本部が不動産事業者なので物件の確保が確実にできる
- ⑤利用者の行う仕事は本部が無限に獲得してくるので心配が要らない
- ⑥コンプライアンスの遵守状況については本部担当者が常にチェックするから安心
- ⑦初期投資は2年以下で100%回収できる
- ⑧社会福祉法人格取得や補助金の活用なども本部が支援する
- ⑨就労支援以外の介護・福祉・医療業態も本部が支援できる



「いろんなしごと」ご加盟から事業開始までの流れ



- ①ご加盟の意思決定メールを送付いただく（社名・代表者名など必要事項をご記載）
- ②弊社側でご加盟にあたっての一般的な審査を実施（ASCなど）
- ③1～2日後に審査の結果をご連絡させていただきます
- ④審査通過後、電子契約システムで契約書を発行いたします
- ⑤双方調印後、加盟金の請求書を発行しますので5営業日以内にお振込ください
- ⑥加盟金の入金確認後、チャットワークグループを作成します
- ⑦担当のスーパーバイザーと初回面談（4時間程度）をセットします
- ⑧物件調査・求人票の作成などからスタートしていきます

