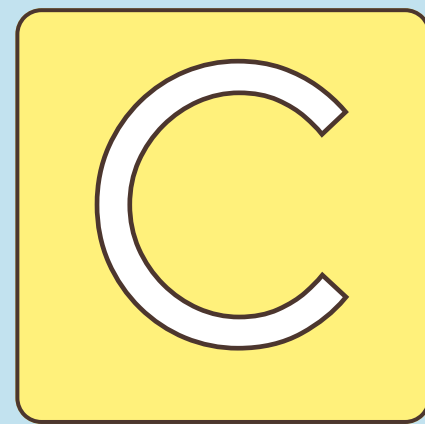
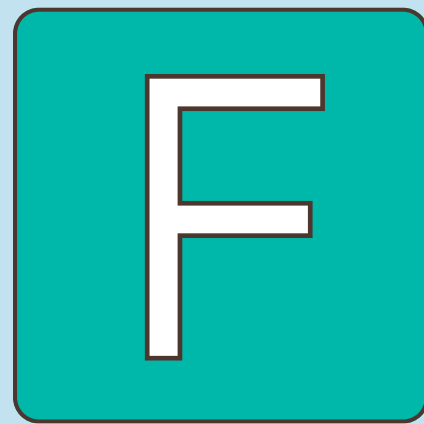


障害児者に最適なサービスを

# 障害福祉利用児者



みんなのふくし

グループホーム・生活介護・就労移行・就労支援A・B利用者紹介事業



障害者GH・就労A/B・放課後デイ・生活介護etc

# 現在ご加盟可能なエリア



東京都下  
愛知県  
茨城県  
京都府  
岐阜県  
奈良県  
福井県  
長野県  
岡山県  
福島県  
三重県  
滋賀県  
山口県  
愛媛県

長崎県  
青森県  
岩手県  
石川県  
大分県  
宮崎県  
山形県  
富山県  
秋田県  
香川県  
和歌山県  
佐賀県  
山梨県

徳島県  
島根県  
鳥取県

## 1エリア1社独占

左記以外のエリアは

既に加盟店があるので

ご加盟いただけません🙏



# 本部運営会社



運営会社	株式会社日本厚生事業団
代表取締役	藤田 英明（ふじた ひであき）
住所	東京都千代田区九段南 2 - 3 - 2 5 平安堂ビル4階
事業内容	<ul style="list-style-type: none"><li>・ 障害福祉利用者紹介事業フランチャイズ「みんなのふくし」本部</li><li>・ 介護福祉専門職人材紹介事業フランチャイズ「スマビー」本部</li><li>・ 介護・福祉事業者向けコンサルティング（顧問・社外取締役等）</li><li>・ 藤田英明オンラインサロン運営（Camp fire）</li><li>・ フランチャイズ本部構築・加盟開発支援コンサルティング</li><li>・ 空き家活用事業（中古再販）</li><li>・ 社会福祉法人格取得支援</li><li>・ みんなのふくしメディア運営</li><li>・ スマビーメディア運営</li><li>・ ウェブマーケティング支援</li></ul>
関連会社	<ul style="list-style-type: none"><li>・ 社会福祉法人日本介助犬福祉協会</li><li>・ 社団法人ワンネス</li><li>・ 株式会社FK</li><li>・ 株式会社みんなの介助犬</li></ul>

# 代表者 藤田英明

藤田英明のプロフィールはこちらのQRコードからご覧ください。



## 藤田英明

1975年生まれ/東京都出身/血液型A型  
ソーシャルインパクトの最大化  
福祉経営者（累計2,500拠点以上）  
尊敬している人物は渋沢栄一翁とドラッカー



株式会社アニスピホールディングス（代表取締役社長兼会長）  
リネットジャパングループ株式会社（常務執行役員）  
リネットジャパンソーシャルケア株式会社（代表取締役会長）  
社団法人全国障害福祉事業者連盟（理事長）  
社団法人サービス管理責任者協会（理事）  
社会福祉法人日本介助犬福祉協会（理事長）  
グラミン日本（アドバイザーメンバー）  
株式会社日本厚生事業団（代表）  
社団法人ワンネス（代表理事）  
医療法人杏林会（理事）  
NPO法人いきば（理事）



明治学院大学  
社会学部  
社会福祉学科

35歳  
夜間対応型デイを  
全国950事業所

保護犬9頭  
保護猫6頭  
保護フェレット1頭

サービス管理責任者

37歳  
内閣府規制改革会議参画

23歳から  
お酒は1滴も飲まない

社会福祉法人で  
介護・生活相談員

38歳  
首相公邸で講演

175CM  
70KG

当時業界最年少  
23歳で事務局長就任

43歳  
介護再編出版

サッカー  
国産自動車改造

26歳で起業  
高齢者介護の混合介護  
@埼玉県熊谷市

47歳  
ペット共生型障害者GH  
1500拠点突破

人間福祉と  
動物福祉を  
追及ING



みんなのふくし  
グループホーム・生活介護・就労移行・就労支援A・B利用者紹介事業

# 福祉サービス利用者

## をSNS

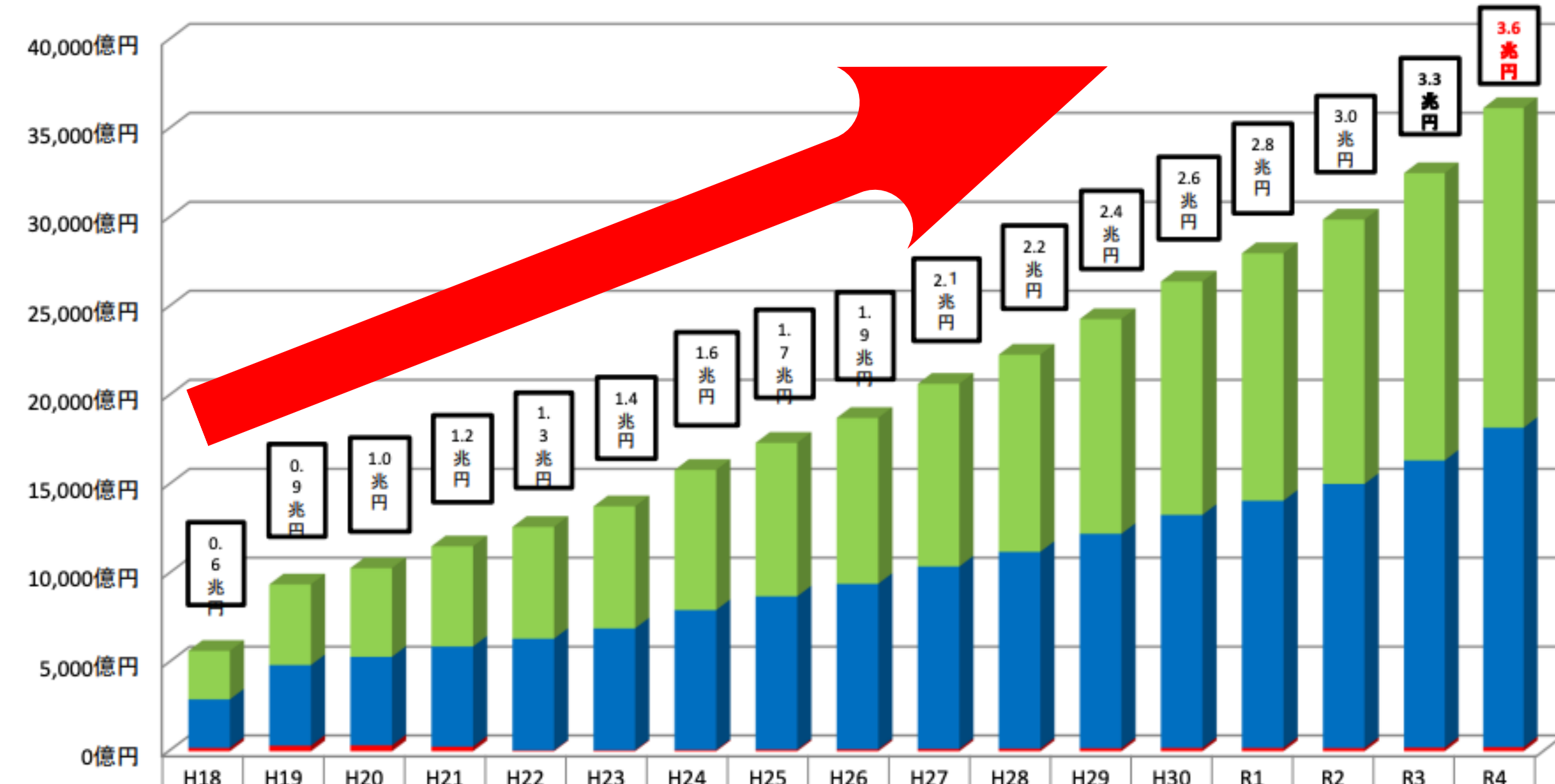
## マーケティングで



みんなのふくし

グループホーム・生活介護・就労移行・就労支援A・B利用者紹介事業

# 障害福祉サービス等に関する公費負担及び利用者負担



	H18	H19	H20	H21	H22	H23	H24	H25	H26	H27	H28	H29	H30	R1	R2	R3	R4
■ 国	2,731億	4,540億	4,986億	5,634億	6,284億	6,858億	7,875億	8,628億	9,320億	10,270	11,077	12,066	13,111	13,904	14,854	16,148	17,963
■ 地方自治体	2,731億	4,540億	4,986億	5,634億	6,284億	6,858億	7,875億	8,628億	9,320億	10,270	11,077	12,066	13,111	13,904	14,854	16,148	17,963
■ 利用者負担	188億円	312億円	332億円	259億円	54億円	59億円	74億円	90億円	105億円	126億円	145億円	169億円	187億円	190億円	184億円	207億円	231億円

利用者負担率	(3.3%)	(3.3%)	3.3%	2.3%	0.4%	0.4%	0.5%	0.5%	0.6%	0.6%	0.7%	0.7%	0.7%	0.7%	0.6%	(0.6%)	(0.6%)
伸び率		66.2%	9.7%	11.9%	9.5%	9.2%	14.9%	9.6%	8.1%	10.2%	7.9%	9.0%	8.7%	6.0%	6.8%	(8.7%)	(11.2%)

※国及び地方自治体の負担額：障害者自立支援給付費負担金（実績額。R4は予算額）。  
 ※負担割合は、国：都道府県：市町村 = 2：1：1  
 ※利用者負担額：国保連データ（H20-R2）及び障害者自立支援給付費負担金を元に障害福祉課推計。  
 ※利用者負担率：国保連データ（H20-R2）。H18・H19はH20の負担率、R3・R4はR2の負担率で仮置き。



# 2018年で964万人 → 2022年で1160万人

## 障害者の数

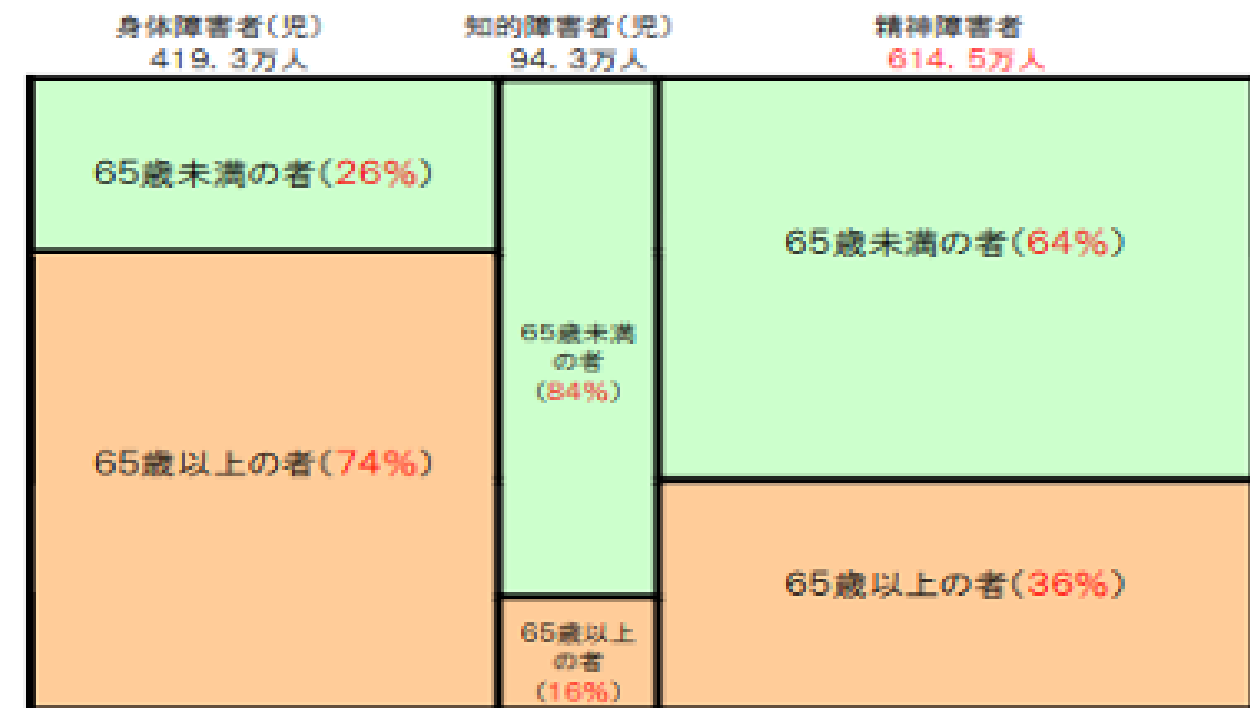
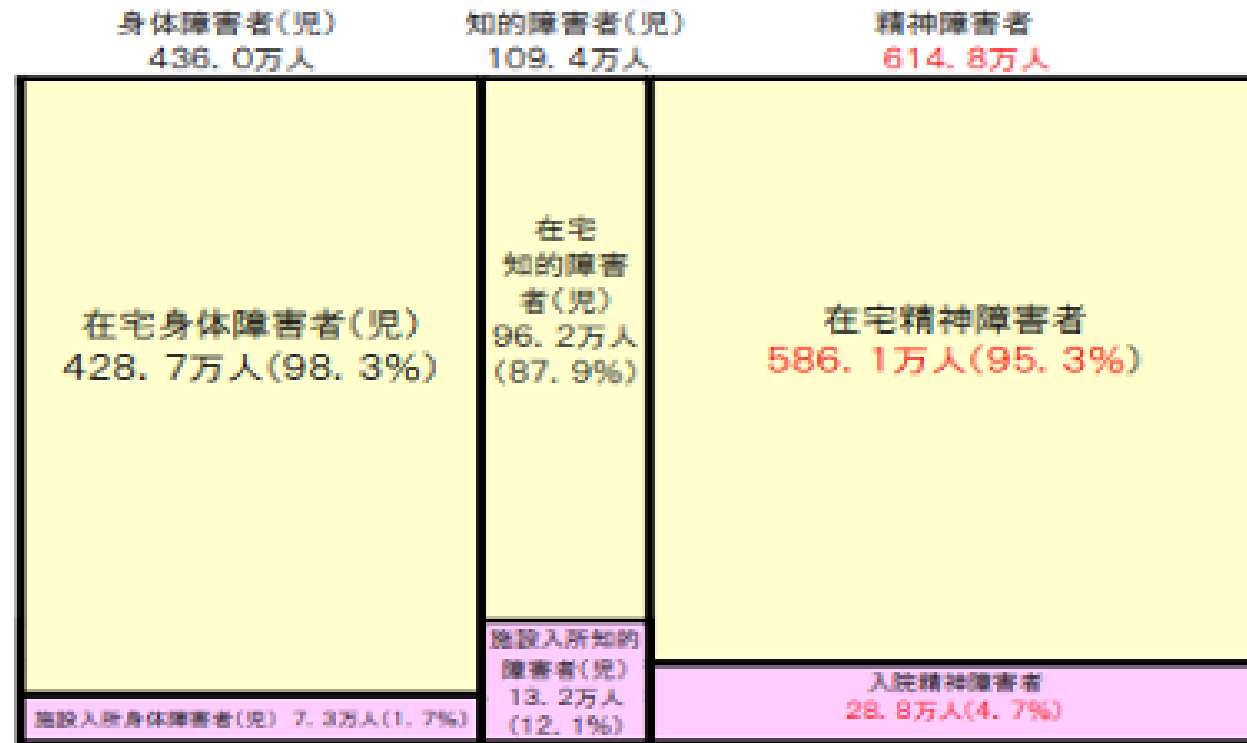
- 障害者の総数は**1160.2万人**であり、人口の約**9.2%**に相当。
- そのうち身体障害者は**436.0万人**、知的障害者は**109.4万人**、精神障害者は**614.8万人**。
- 障害者数全体は増加傾向にあり、また、在宅・通所の障害者は増加傾向となっている。

### (在宅・施設別)

障害者総数 **1160.2万人**(人口の約**9.2%**)  
 うち在宅 **1111.0万人**(**95.8%**)  
 うち施設入所 **49.3万人**(**4.2%**)

### (年齢別)

65歳未満 **51%**  
 65歳以上 **49%**



出典 在宅身体障害者(児)及び在宅知的障害者(児):厚生労働省「生活のしづらさなどに関する調査」(平成28年)、施設入所身体障害者(児)及び施設入所知的障害者(児):厚生労働省「社会福祉施設等調査」(平成30年)等、在宅精神障害者及び入院精神障害者:厚生労働省「患者調査」(令和2年)より厚生労働省社会・援護局障害保健福祉部で作成

※在宅身体障害者(児)及び在宅知的障害者(児)は、障害者手帳所持者数の推計。障害者手帳非所持で、自立支援給付等(精神通院医療を除く。)を受けている者は19.4万人と推計されるが、障害種別が不明のため、上記には含まれていない。

※在宅身体障害者(児)及び在宅知的障害者(児)は鳥取県倉吉市を除いた数値である。

※施設入所身体障害者(児)及び施設入所知的障害者(児)には高齢者施設に入所している者は含まれていない。

※年齢別の身体障害者(児)及び知的障害者(児)数は在宅者数(年齢不詳を除く)での算出し、精神障害者数は在宅及び施設入所者数(いずれも年齢不詳を除く)で算出。

※複数の障害種別に該当する者の重複があることから、障害者の総数は粗い推計である。

※令和2年から患者調査の総患者数の推計方法を変更している。具体的には、再来外来患者数の推計に用いる平均診療間隔の算出において、前回診療日から調査日までの算定対象の上限を変更している(平成29年までは31日以上を除外していたが、令和2年からは99日以上を除外して算出)。

# 障害福祉サービス等の体系（介護給付・訓練等給付）



		サービス内容	利用者数	施設・事業所数
訪問系	介護給付	居宅介護 者 児	193,197	21,243
		重度訪問介護 者	11,853	7,451
		同行援護 者 児	24,622	5,682
		行動援護 者 児	12,062	1,926
		重度障害者等包括支援 者 児	43	11
日中活動系	介護給付	短期入所 者 児	43,007	5,077
		療養介護 者	20,943	256
		生活介護 者	295,584	11,961
施設系		施設入所支援 者	125,968	2,569
居住支援系		自立生活援助 者	1,251	288
		共同生活援助 者	154,680	11,239
訓練系・就労系	訓練等給付	自立訓練（機能訓練） 者	2,067	176
		自立訓練（生活訓練） 者	13,696	1,251
		就労移行支援 者	34,877	3,055
		就労継続支援（A型） 者	78,695	4,132
		就労継続支援（B型） 者	302,545	14,926
		就労定着支援 者	14,028	1,443



# 障害福祉サービス等の体系（障害児支援、相談支援に係る給付）



		サービス内容	利用者数	施設・事業所数
障害児通所系	障害児支援に係る給付	<b>児童発達支援</b> <span style="color: purple;">児</span> 日常生活における基本的な動作の指導、知識技能の付与、集団生活への適応訓練などの支援を行う	151,389	9,547
		<b>医療型児童発達支援</b> <span style="color: purple;">児</span> 日常生活における基本的な動作の指導、知識技能の付与、 集団生活への適応訓練などの支援及び治療を行う	1,783	87
		<b>放課後等デイサービス</b> <span style="color: purple;">児</span> 授業の終了後又は休校日に、児童発達支援センター等の施設に通わせ、生活能力向上のための必要な訓練、社会との交流促進などの支援を行う	278,735	17,748
訪問系	障害児	<b>居宅訪問型児童発達支援</b> <span style="color: purple;">児</span> 重度の障害等により外出が著しく困難な障害児の居宅を訪問して発達支援を行う	278	100
		<b>保育所等訪問支援</b> <span style="color: purple;">児</span> 保育所、乳児院・児童養護施設等を訪問し、障害児に対して、障害児以外の児童との集団生活への適応のための専門的な支援などを行う	9,770	1,145
入所系	障害児	<b>福祉型障害児入所施設</b> <span style="color: purple;">児</span> 施設に入所している障害児に対して、保護、日常生活の指導及び知識技能の付与を行う	1,386	185
		<b>医療型障害児入所施設</b> <span style="color: purple;">児</span> 施設に入所又は指定医療機関に入院している障害児に対して、保護、日常生活の指導及び知識技能の付与並びに治療を行う	1,821	197
相談支援系	相談支援に係る給付	<b>計画相談支援</b> <span style="color: red;">者</span> <span style="color: purple;">児</span> 【サービス利用支援】 ・ サービス申請に係る支給決定前にサービス等利用計画案を作成 ・ 支給決定後、事業者等と連絡調整等を行い、サービス等利用計画を作成 【継続利用支援】 ・ サービス等の利用状況等の検証（モニタリング） ・ 事業所等と連絡調整、必要に応じて新たな支給決定等に係る申請の勧奨	202,337	9,407
		<b>障害児相談支援</b> <span style="color: purple;">児</span> 【障害児利用援助】 ・ 障害児通所支援の申請に係る給付決定の前に利用計画案を作成 ・ 給付決定後、事業者等と連絡調整等を行うとともに利用計画を作成 【継続障害児支援利用援助】	63,828	5,595
		<b>地域移行支援</b> <span style="color: red;">者</span> 住居の確保等、地域での生活に移行するための活動に関する相談、各障害福祉サービス事業所への同行支援等を行う	551	319
		<b>地域定着支援</b> <span style="color: red;">者</span> 常時、連絡体制を確保し障害の特性に起因して生じた緊急事態等における相談、障害福祉サービス事業所等と連絡調整など、緊急時の各種支援を行う	4,079	577

# 顧客は誰？



障害のある人の総数（児童含む）



11,600,000

人以上

障害福祉の事業所数



130,000

事業所以上

全てが  
顧客



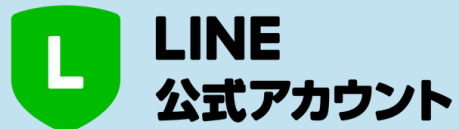
# オペレーションは



広告配信



問い合わせ



電話



事業所にFAX



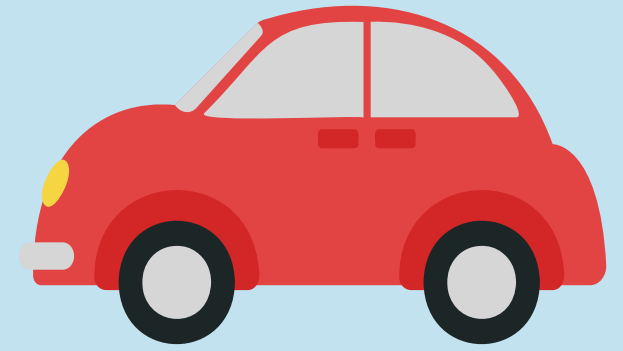
本利用



体験利用



事業所に同行





代表：藤田英明が、フランチャイズ加盟開発において  
5年間で40億円以上をSNSマーケティングに  
投下して得たノウハウを  
福祉サービス利用者獲得に活用=横展開した結果  
問い合わせ単価（CPA）2000円を実現しました。

# みんなのふくし 独自のモデル



みんなのふくし  
グループホーム・生活介護・就労移行・就労支援A・B利用者紹介事業



日本厚生事業団  
代表 藤田英明

本部でマーケティング代行

登録単価（CPA）は2,000円～5,000円

SNS  
マーケティング代行



SNS  
マーケティング代行



SNS  
マーケティング代行



SNS  
マーケティング代行



SNS  
マーケティング代行



自社サービス利用 or 他社に紹介

CPA2,000円

登録

みんなのふくし



埼玉

紹介

A介護包括グループホーム

B就労継続支援A型

C放課後等デイサービス

自社サービス利用 or 他社に紹介

CPA2,000円

登録

みんなのふくし



大阪

紹介

D就労移行

E就労継続支援B型

F日中支援グループホーム

自社サービス利用 or 他社に紹介

CPA2,000円

登録

みんなのふくし



名古屋

紹介

G児童発達支援事業所

H介護包括グループホーム

I生活介護

自社サービス利用 or 他社に紹介

CPA2,000円

登録

みんなのふくし



兵庫

紹介

J居宅介護

K就労継続支援A型

L日中支援グループホーム

自社サービス利用 or 他社に紹介

CPA2,000円

登録

みんなのふくし



札幌

紹介

M就労継続支援B型

N放課後等デイサービス

O児童発達支援事業所

# 紹介料一覧



(利用者一人あたりの紹介料)

<b>障害者グループホーム</b> (介護包括・日中支援・外部サービス)	
区分1	200,000 円
区分2	250,000 円
区分3	270,000 円
区分4	290,000 円
区分5	300,000 円
区分6	350,000 円

就労移行	300,000 円
就労A	250,000 円
就労B	250,000 円
放課後デイ・児童発達支援	250,000 円
生活介護	
区分2	250,000 円
区分3	270,000 円
区分4	290,000 円
区分5	300,000 円
区分6	350,000 円



# クリエイティブ

## 見出し



## セグメント

- ・ 男女
- ・ 居住地
- ・ 年齢層
- ・ 興味関心
- ・ 収入
- ・ 仕事

などなど

## LP





# クリエイティブ例



あなたにぴったりの  
施設を提案の

掲載数日本1!  
空室あり!  
瞬時に提案!

障がい者グループホーム

快適な毎日と、  
自分らしい人生を。

障がい者グループホーム掲載数No.1

障がい者グループホーム  
みんぐる

～入居者募集中～ お気軽にLINE/フォームで  
お問い合わせください。

あなたにぴったりの  
優雅な空間

障害者  
グループホーム  
掲載数No.1

紹介実績  
No.1

FULFILLING EVERY DAY

障がい者グループホーム掲載数No.1

こんなお部屋もあります/  
保護犬と一緒に暮らせる

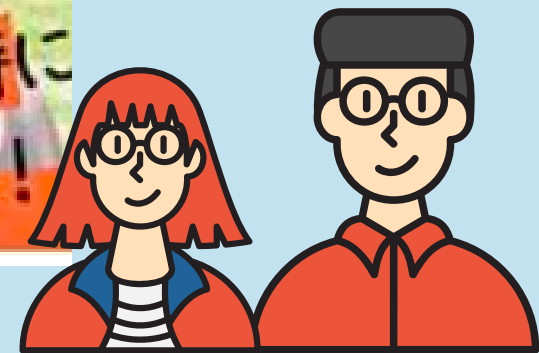
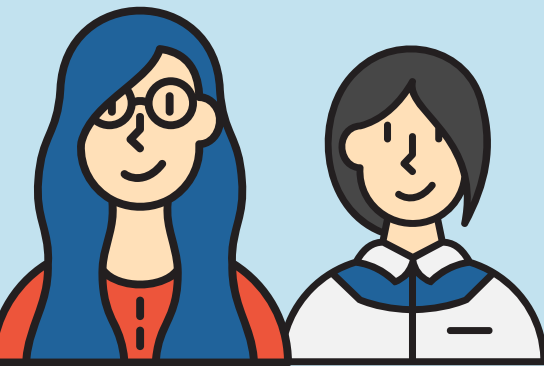
見つかる

施設掲載数日本1  
障がい者グループホームの探し方

LINEで簡単相談

あなたにぴったりの  
グループホームが

LINEで瞬時に  
見つかる!



# ランディングページ例



LINEで簡単!  
障がい者グループホーム  
探しをお手伝い!

日当たりがよくて...

費用は安く抑えたい...


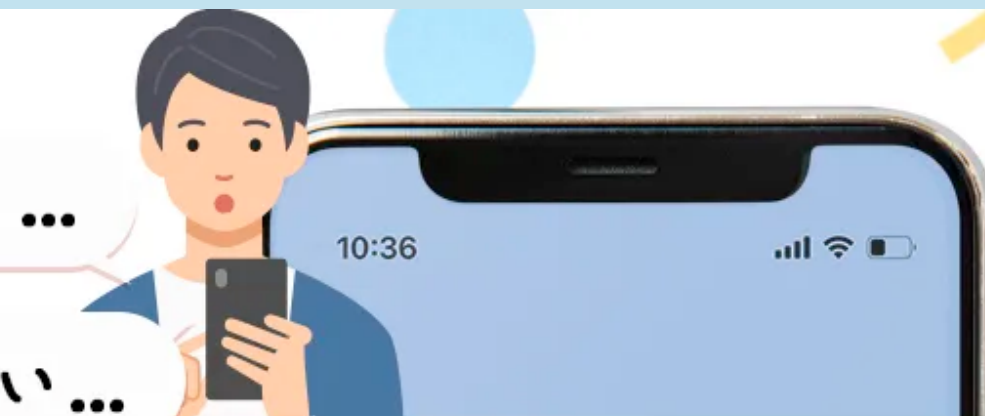
7,000施設以上の  
中から

ぴったりの施設を

瞬時にご案内

障がい者グループ  
ホーム掲載数

日本No.1



自己負担金額	6.5万円/月
(家賃・食費・水光熱費など含む)	
間取り	7部屋
ポイント	新築、バリアフリー

見つかりました!

こちらがおすすすめです!!





月間200クリエイティブ

×

月間200見出し

×

50ランディングページ

=

200万パターンを毎月テスト

詳しくは  
説明会にて♪



# みんなのふくし事業成長プロセス



## 訓練 PHASE

事業開始  
～  
1ヶ月



成約3件  
70万円

初期段階においては、人員の体制、取引先がない、コール含めた連絡の質が低いので成約が取りにくい段階。

## 我慢 PHASE

2ヶ月  
～  
3ヶ月



成約7件  
150万円

人員が整いはじめ、連絡の質も上がりはじめ、取引候補企業も増え始める段階。担当者も徐々にコツを掴みはじめてくる。

## 成長 PHASE

3ヶ月  
～  
5ヶ月



成約12件  
300万円

人員が固定され、インセンティブ獲得を目指して頑張り始める。過去取引のある企業から追加依頼が徐々に入る段階。

## 安定 PHASE

5ヶ月  
～



成約25件  
600万円

過去取引企業の外からも問い合わせが入ってくる段階。この段階からは担当者を増やせば売り上げが上がっていく。



# ビジネスモデル

☆詳しくは個別相談会で  
エクセルにて説明します



みんなのふくし  
グループホーム・生活介護・就労移行・就労支援A・B利用者紹介事業

売上/月	5,200,000円	<ul style="list-style-type: none"><li>・入居者1名紹介▶200,000円~350,000円</li><li>・1ヶ月間で19名を障害者グループホームに紹介</li><li>・CPA（登録単価）：4,000円▶広告予算50万円▶登録者数125名/月</li><li>・成約率：15%（最低ライン）▶成約件数19件▶売上520万円/月</li></ul>
人件費/月	696,000円	<ul style="list-style-type: none"><li>・福祉サービスアドバイザー2名（給与30万円/月）<b>雇用した場合</b></li><li>・社会保険料等法定福利費含む</li></ul>
マーケティング費/月	500,000円	<ul style="list-style-type: none"><li>・手数料（30%）込み予算</li></ul>
その他販管費/月	700,000円	<ul style="list-style-type: none"><li>・家賃：15万円/月</li><li>・旅費交通費：10万円/月</li><li>・通信費：10万円/月</li><li>・ロイヤリティ：20万円/月 など</li></ul>
営業利益/月	3,304,000円	

# みんなのふくし加盟条件



<p><b>加盟金</b> (1エリア)</p>	<p><b>5,000,000円</b> (税別)</p>	<ul style="list-style-type: none"><li>・ 「みんなのふくし」 商標使用料</li><li>・ 利用者募集SNSマーケティング代行 (LP・クリエイティブ制作費含む)</li><li>・ 福祉サービスアドバイザー研修</li><li>・ オペレーションマニュアルの提供</li></ul>
<p><b>ロイヤリティ</b> (1エリア)</p>	<p><b>200,000円/月</b> (税別)</p>	<ul style="list-style-type: none"><li>・ ロイヤリティは月額定額制</li><li>・ 1エリアあたり月20万円</li><li>・ 本部SVとの月2回オンラインミーティング</li><li>・ 毎月1回のウェブマーケティングレポート</li></ul>

# ご加盟可能なエリア



東京都下  
愛知県  
茨城県  
京都府  
岐阜県  
奈良県  
福井県  
長野県  
岡山県  
福島県  
三重県  
滋賀県  
山口県  
愛媛県

長崎県  
青森県  
岩手県  
石川県  
大分県  
宮崎県  
山形県  
富山県  
秋田県  
香川県  
和歌山県  
佐賀県  
山梨県

徳島県  
島根県  
鳥取県

## 1エリア1社独占

### 左記以外のエリアは

### 既に加盟店がいますので

### 加盟できません。



# みんなのふくし加盟に

# 関する個別相談は

# 下記から

# お申し込みください

⚠自己資金700万円以上準備できている方のみ



みんなのふくし

グループホーム・生活介護・就労移行・就労支援A・B利用者紹介事業



[https://timerex.net/s/fujita\\_f033\\_d1f1/93e7a636](https://timerex.net/s/fujita_f033_d1f1/93e7a636)